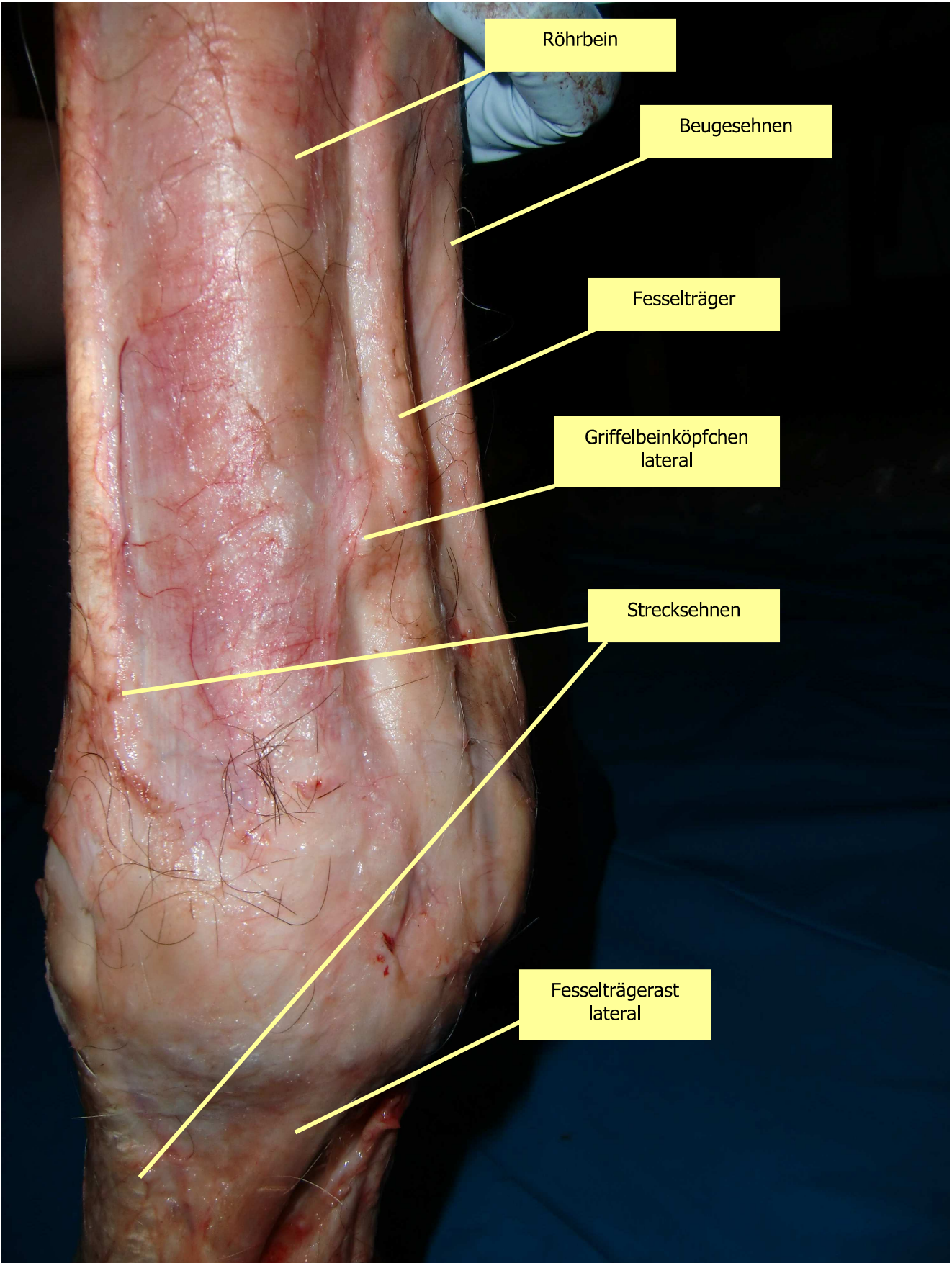
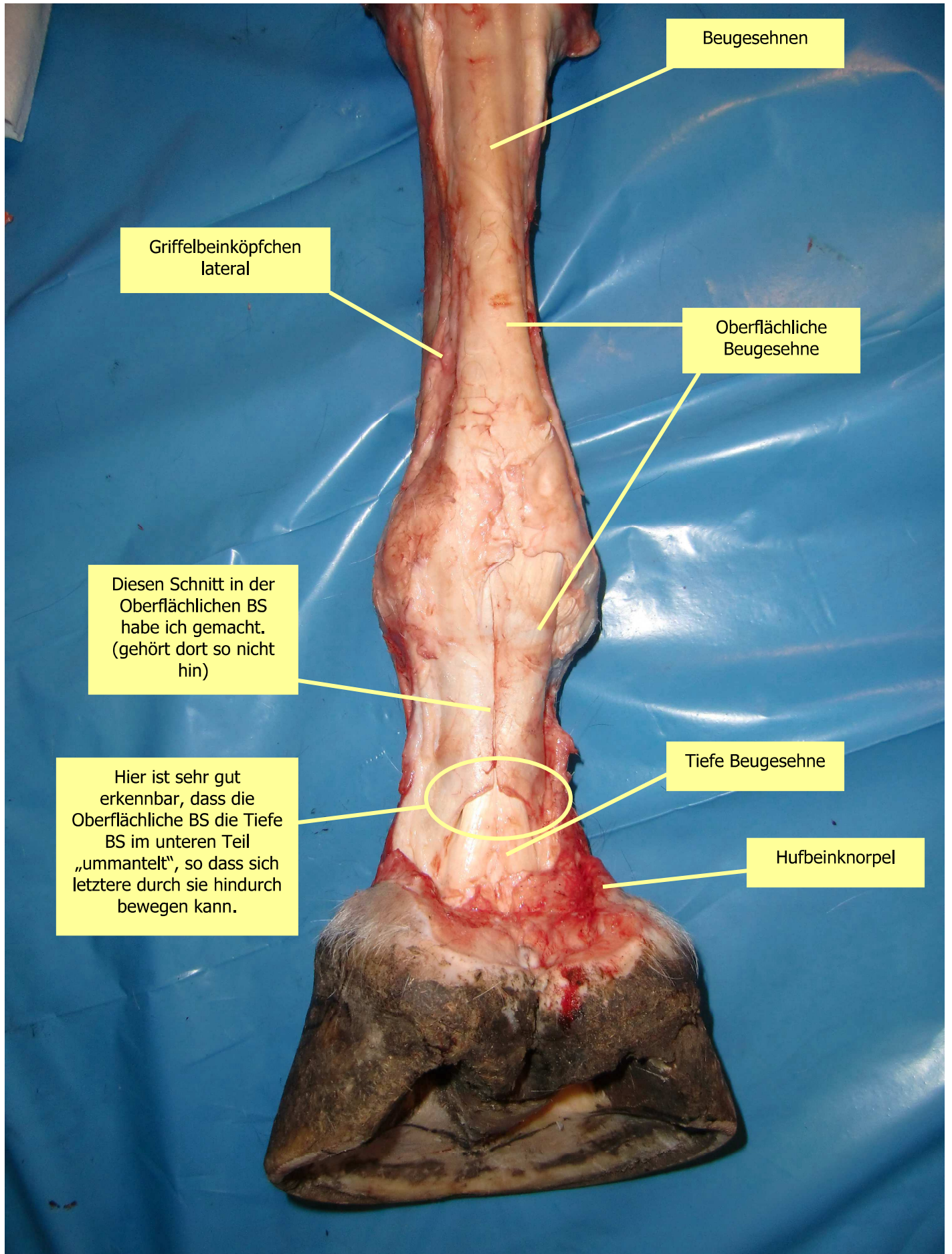




Strecksehne





Beugesehnen

Griffelbeinköpfchen
lateral

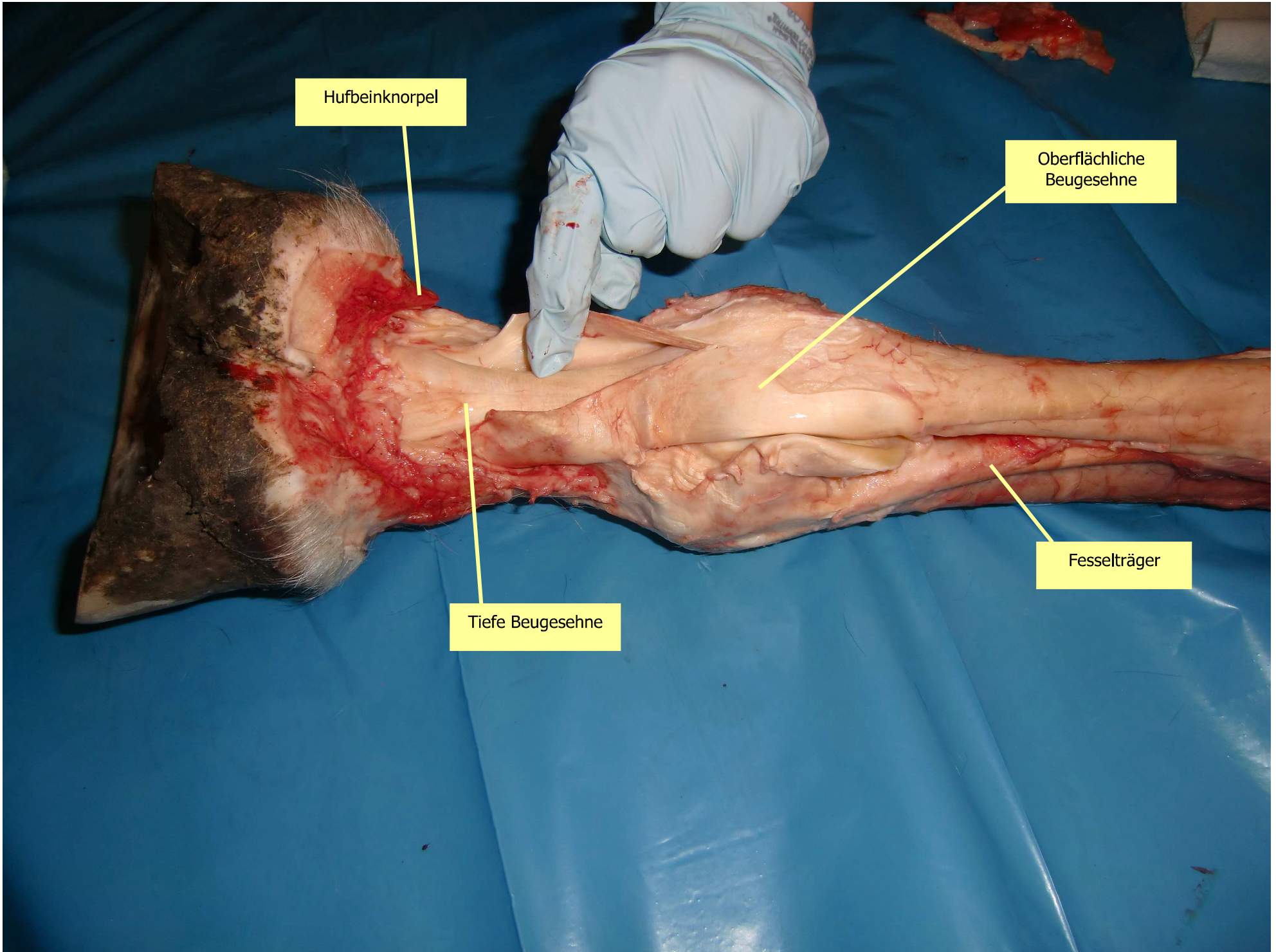
Oberflächliche
Beugesehne

Diesen Schnitt in der
Oberflächlichen BS
habe ich gemacht.
(gehört dort so nicht
hin)

Tiefe Beugesehne

Hier ist sehr gut
erkennbar, dass die
Oberflächliche BS die Tiefe
BS im unteren Teil
„ummantelt“, so dass sich
letztere durch sie hindurch
bewegen kann.

Hufbeinknorpel

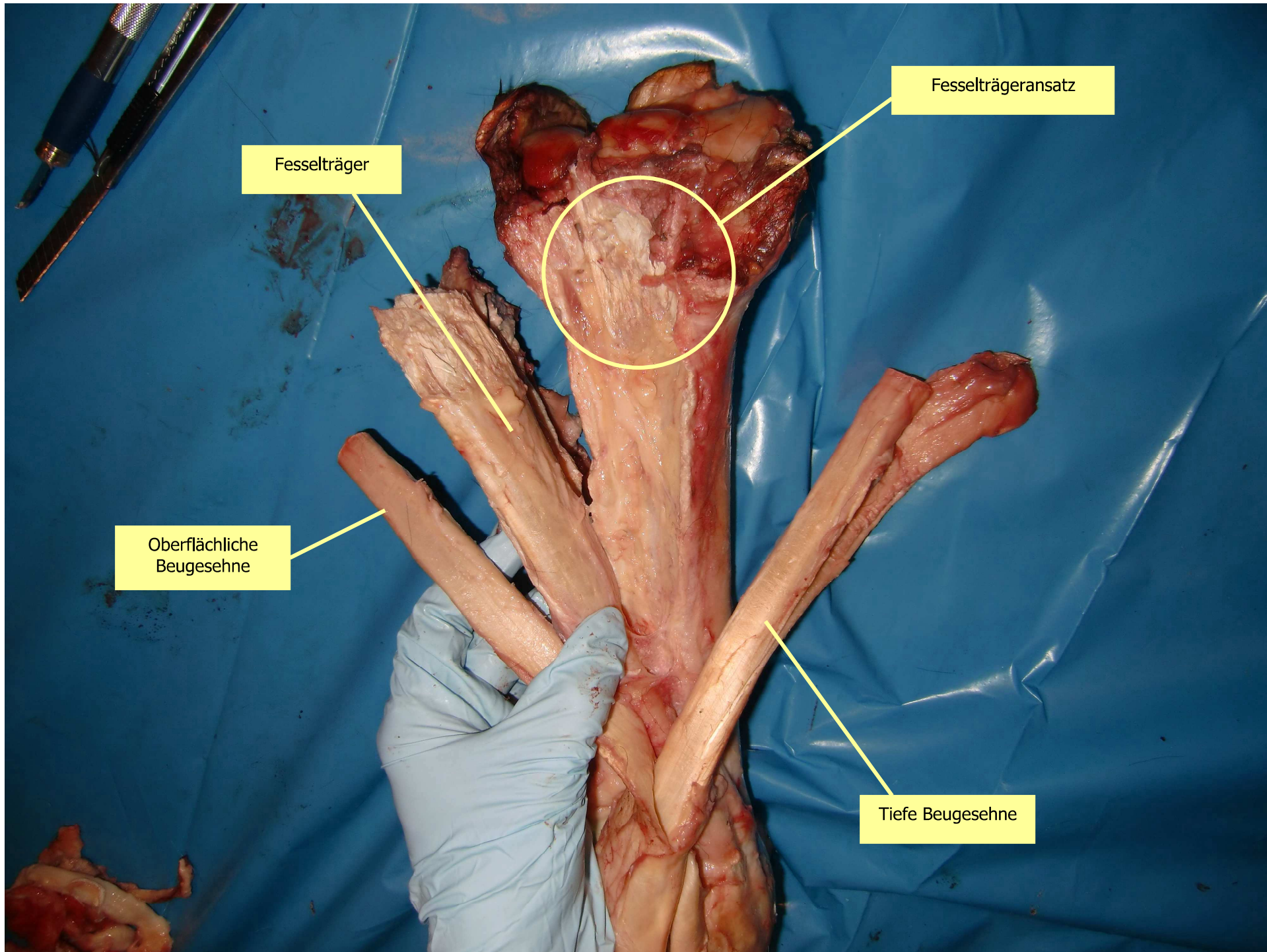


Hufbeinknorpel

Oberflächliche
Beugesehne

Tiefe Beugesehne

Fesselträger



Fesselträger

Fesselträgeransatz

Oberflächliche
Beugesehne

Tiefe Beugesehne